



Korsør Kunstforening præsenterer

# KONGEGAARDENS SOMMER UDSTILLING XVII

2. til 30. juni 2013

Fernisering søndag den 2. juni kl. 14  
v/ tidligere bestyrelsesmedlem Peder Skau

Viggo Lyng Larsen

Kirsten Ernst

Jane Morten

John Würtz

Jesper Neergaard

Nelly Gaskin

Anni Rose

Jens Kantsø

Susanne Thea

Lillian Neergaard

KONGEGAARDEN.DK

Algade 25 · Korsør · tlf. 5837 7890 · fri entré · dagligt 11-16, onsdag 11-20

# KONGEGAARDENS SOMMERUDSTILLING XVII

Præsentation

Det er en stor glæde for Korsør Kunstforening denne sommer for 17. gang at kunne præsentere Kongegaardens Sommerudstilling. Denne gang kan vi byde velkommen til 10 deltagende kunstnere, Jane Morten, John Würtz, Jesper Neergaard, Nelly Gaskin, Anni Rose, Jens Kantsø, Susanne Thea, Viggo Lynge Larsen, Kirsten Ernst og Lillian Neergaard; men beklageligvis uden Søren Hansen og Ida Just Møller, som har måttet sige fra i år. Det er en godt indgroet tradition siden 1997, at vise professionelle vestsjællandske kunstnere og kunsthåndværkere på en sommerudstilling. Det er spændende at kunne følge

en gruppe kunstnere, selvom deltagerkredsen gennem årene har ændret sammensætning af forskellige årsager. Alle kunstnerne af kunstnerne har gennem tiden udstillet separat eller sammen med andre, nogle har udført medlemsgave til kunstforeningen og nogle har udført motiv til plakaten for årets aktiviteter i Kongegaarden. Det er bestyrelsens håb, at kunstforeningen også i årene fremover kan formå kunstnerne til at være med i denne samlede årlige markering i Kongegaarden til glæde for såvel publikum som deltagerne.

# VIGGO LYNGE LARSEN

Gl. Skovvej 126, 4420 Regstrup, tlf: 5918 3718, e-mail: viggolyngel@hotmail.com



Autodidakt. Medlem af Billedkunstnernes Forbund. Udfører maleri i flere teknikker, skulptur grafik og assemblage.

## Udstillinger

- Charlottenborgs Forårsudstilling
- Kunstnernes Efterårsudstilling
- Påskeudstillingen siden 1973
- Kunstnernes Sommerudstilling, 1975
- Masnedøfortet, 1998
- Lerchenborg, 1999

# JOHN WÜRTZ

Skovsøgade 7, 2.tv., 4200 Slagelse, tlf: 5850 0253

[www.johnwürtz.dk](http://www.johnwürtz.dk)



John Würtz bor og har atelier i Danmark og på den canariske ø La Gomera. John Würtz har gennem årene udstillet på utallige internationale gallerier og art-fairs, og har ligeledes deltaget på udstillingenXXe Prix International D'art Contemporain de Monte Carlo, Monaco. Udstillet på Museet for Moderne Kunst, Höganäs Sverige - flere gange på Kunstnernes Efterårsudstilling Den Frie, København, samt hos verdensomspændende virksomheder.

John Würtz er professionel kunstner gennem 30 år og er repræsenteret worldwide i private kunstsamlinger.

John Würtz arbejder med maleriet som maleri. Det er fordybelsen, udviklingen og afsøg-

ningen af billedfladen med utallige overmalinger, der skaber maleriets helt unikke struktur. En stadig nedbrydende og opbyggende maleproces indgiver beskueen fornemmelse af rum og komposition i stadig bevægelse.

Virkemidlerne. John Würtz anvender i sit maleri, er både meget komplekse og meget enkle. Maleriet opbygges med et farvevalg, hvor der arbejdes lag på lag med at opnå den og de farver, der giver mest mulig afsæt til lyset.

Med palet af lysende farver i en stoflig, æstetisk fremtoning virker billederne meget intense og insisterende.

John Würtz' malerier er improviserede stemningsbilleder. Livstegn!

# JANE MORTEN

Skovsøgade 7, 2.tv., 4200 Slagelse, tlf: 5850 0253  
www.janemorten.dk



Jane Morten maler landskaber. Men ikke steder der kan findes på et kort. Hun fædes i egne, man aldrig har set, men alligevel genkender.

Hendes landskaber opstår på lærredet som højst personlige udsagn: erindring om stemninger og oplevelser, og - lige så vigtigt - selve arbejdet med farven. Mange overmalinger vidner om den konstante undersøgelse af motivet, farvernes indbyrdes slægtskab/modsætninger.

Hendes værker er som allegorier over tilværelsen. Hvert maleri er en vandring i ukendt land. De handler om at gå på opdagelse i livet og være tilstede i nuet.

»Jeg maler det, som bevæger mig til at føle livet mest intens med bevidstheden om øjeblikkets flygtighed.«

Jane Morten bor og har atelier i Danmark og på den canariske ø La Gomera. Efter målrettede tegne og modelstudier v. Askou Jens på Ny Carlsberg Glyptotek, 1977-1979, bliver Jane Morten 21 år gammel optaget på Det Kgl. Danske Kunstakademi 1980-1986. og har siden erhver-

vet sig som professionel kunstner. Jane Morten har gennem årene udstillet på utallige internationale gallerier og art-fairs, Museet for Moderne Kunst, Höganäs Sverige, flere gange på Forårsudstillingen, Charlottenborg i København samt hos verdensomspændende virksomheder. Jane Morten er repræsenteret world wide i private og offentlige kunstsamlinger.

»Jane Morten formidler en naturoplevelse i et område mellem drøm og virkelighed, som dels virker overbevisende, dels er ganske sjældnen i moderne maleri.«

C.F. Garde, kunstkritiker.



# NELLY GASKIN

Halsebyvej 105, 4220 Korsør, tlf: 5838 1002, e-mail: nellygaskin@mail.dk  
www.nellygaskin.dk



født i 1964. Uddannet keramikker fra Kolding Kunsthåndværkerskole i 1983-87.

Nelly Gaskin laver såvel brugskeramik som skulpturelle værker på sin helt egen måde med en vinkel, som kan være underfundig og give stof til eftertanke.

Nelly Gaskin har udstillet mange steder i landet alene eller sammen med andre bl.a. Borreby galleri, Damhuset i Lyngby samt i Tyskland bl.a. Westfalisches Industrimuseum og Förderkreis

Keramik i Hamburg. I kunstforeningen er hun med i Kongegaardens Sommerudstilling siden 2005 og et af hendes værker, et næsehorn, er gengivet på plakaten for aktiviteterne i Kongegaarden for 2007. Nelly Gaskin var blandt udstillerne i Keramikmarkedet, som var i Korsør i 2002 og 2002.

# KIRSTEN ERNST

Stenstrupvej 16, 4180 Sorø, tlf: 5784 9303, e-mail: kirstenernst@mail.dk  
www.kirstenernst.dk



Keramiker. Medlem af Dansk Billedhuggersamfund, Billedkunstnernes Forbund og Kongegårdens Sommerudstilling.

## Hovedværker og udmærkelser

- Vandkunst Sorø Kommune
- Vandkunst Hvalsø Rådhus.
- Billedhugger Peder Bentsen-Pedersen og hustrus æreslegat.
- Årets kunstner i Tårnby Kommune.
- Vundet udsmykningskonkurrencer hos Nesa, Hellerup og Vangede.
- Solgt til Ny Carlsbergfondet.
- Astrid Holms mindelegat.
- Rejselegater fra bl.a. Kulturministeriet.

# JENS KANTSØ

Sortedam Dossering 69, 2100 København Ø, tlf: 3542 1152, e-mail: kantsoe@tdcadsl.dk  
Sommer: Tranevej 103, Frølunde Fed, 4220 Korsør, www.kantsoe.dk



Billedkunstner. Medlem af Kunstnersamfundet. Debuterede på Kunstnernes Efterårsudstilling, Den Frie udstillingsbygning, København. Udnævnt til Årets Kunstner i Slagelse, 2004.

## Repræsenteret i samlinger i

Danmark, Norge, Sverige, Tyskland, U.S.A., Canada, Japan, Belgien, Australien, Schweiz.

## Har bla. solgt til

- Statens Museum for Kunst (Kobberstiksamlingen)
- London Contemporary Art
- Ny Carlsbergfondet
- Kulturministeriet
- Trafikministeriet
- International Corporate Art, Oslo
- Kunstfonde og private samlinger

## Pressen skriver

»Jens Kantsø, - klasisk og moderne på samme tid. En af vore fornemste abstrakte kunstnere«  
Ole Lindboe i biografien om Jens Kantsø.

»Måske ligger Kantøs hemmelighed i, at han gennem årene har akkumuleret en kærlig forståelse for farven, til han er nået til, at have det samme forhold til den, som tidligere tiders japanske og kinesiske mestre havde til linien.«

Årbogen DANSK KUNST, jph



# ANNI ROSE

Glænøvej 380, Glænø, 4230 Skælskør, tlf: 5816 7167, e-mail: aro@c.dk  
www.annirose.dk



Uddannet grafiker og illustratør fra Danmarks Designskole, Kbh. 1970 og modeltegning og grafik fra Det Svenske Akademi, Bohuslän 1996 og 1997.

Arbejder på papir, træ og lærred, ekspressionistisk og nogen gange superrealistisk.

## Medlemsskaber

Tegneforbundet, Danske tegnere, [www.foreningen-tegnerne.dk](http://www.foreningen-tegnerne.dk), DBF, Danske Billedkunstneres Fagforening, [www.Artnet.dk](http://www.Artnet.dk). Nordiska Akvarellselskapet, [www.Art-money.org](http://www.Art-money.org), Grafisk Værksted Næstved, Kunstnergruppen Linier og Spor.

## Udstillinger

- Charlottenborgs Forårsudstilling, 1992
- Mini Print Biennale, Adagi, Barcelona, Spanien 1994
- Nordiska Akvarellsalong, Kristianssand, Skien og Tønsberg, Norge, 1996
- Salon International de l'aquarelle, Uckange, France, 1997
- Trigastelle 2001
- Mikkeli's 5 Illustrations Triennial 1999, St. Mikkel, Finland

- Galleri Nybro, årlig siden 1991
- Palæfløjen, Palæet, Roskilde, 1994, 1995, 2000
- Kongegaarden, Korsør, 2001
- Nature morte, Den Fri, Kbh. 2001 Gjethuset, Frederiksværk 2002
- Køge galleriet 2002
- Kulturel Samråd, Vordingborg, 2003
- Skovhuset 2004
- Knabstrup Kulturfabrik 2004, 2006
- Æglageret 2005, 2006
- Fåborg Kunstmuseum, 2006
- Birkerød Præstegård, 2006, Nyk. Sj.
- Pakhuset, 2006
- Filsofofgangen, Odense, 2006
- Næstved Kunstforening, Rønnebæksholm 2007.
- Rønnebæksholm 2007, 2008 og 2009.
- Akavrel udstilling, Bellagio, Milano, Italien 2009.
- Nordiska Akvarell udstilling, Nordens hus, Raykjevik, Island 2010.
- Portræt nu, Frederiksborg slot, Hillerød 2011.

## Kunstpogaver

Udsmykning KAB. Medlemsgaver Korsør Kunstforening.

# JESPER NEERGAARD

Risbjergvej 28, 4291 Ruds Vedby, tlf: 5826 3348 - 5826 3342, jesperneergaard@dbmail.dk  
www.jesperneergaard.dk



Debuterede som billedhugger i 1975, på Charlottenborgs Forårs- og Efterårsudstillinger og på Kunstnernes Efterårsudstilling.

Har siden haft o. 300 separate og gruppeudstillinger og udført over 80 monumentale værker, til en snes lande.

Arbejder fortrinsvis i marmor og granit.

Allerede fra starten udviklede Neergaard sit unikke, abstrakte sprog, hvor stenens blok komponeres i klart adskilte former.

Repræsenteret i offentlige og private samlinger i 35 lande, såvel i det meste af Europa, som i Island, Israel, Libanon, Japan, Kina, Taiwan, Hongkong, Australien og adskillige stater i USA og Brasilien.

Monografi: Jesper Neergaard, Skulpturer - Sculptures, Borgen, 2002. Biografi: Hans-Jørgen Høinæs, Rejser - Billedhuggeren og mennesket Jesper Neergaard. Court Gallery, Kbh. 1995.

# SUSANNE THEA

Det Hvide Hus, Sandvejsbanken 2A, 4220 Korsør, tlf: 2122 8251, mail@susannethea.com  
www.susannethea.com



Susanne Thea er en anerkendt billedkunstner, som bl.a. med sin 72 m. lange kobberætsning Parafraze over Bayeux-tapetet og med hendes helt eget unikke billedsprog har skabt international bevågenhed og helt forståeligt stor interesse for hendes arbejder på museer verden over. Kunstakademier i USA bruger Susanne Thea som gæstelærer, hvor hun giver foredrag og indføring i hendes finurlige billedsprog samt ætse- og trykteknikker.

»Jeg arbejder frit og eksperimenterende og gør brug af de mere end 400 år gamle grafiske teknikker i mine kobberætsninger, træsnit og monotypier og jeg finder derigennem frem til det ønskede udtryk i billedet.«

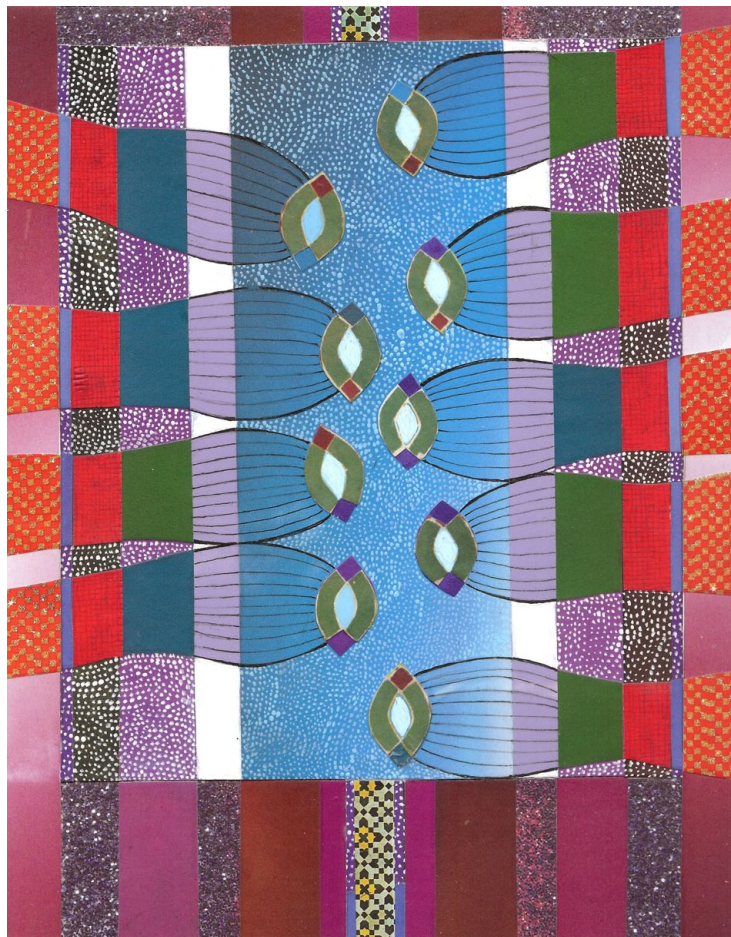
Hendes detaljerede billeder tiltrækker ens opmærksomhed gennem sin fine streg og humor. Der er konstant nye områder at gå på opdagelse i.

»Jeg inviterer til en verbal og nonverbal dialog. Storrytelling er det vigtigste element i mit kunstneriske virke.«

Susanne Thea er født i 1954, uddannet i Australien og i Danmark, har modtaget udstillings- og rejselegater fra ind og udland, er medlem af internationale grafiske værksteder og gallerier, samt repræsenteret i Sverige, Holland, Tyskland, Italien, Australien, Canada og på museer i Danmark, Irland, England og the USA.

# LILLIAN NEERGAARD

Risbjergvej 28, 4291 Ruds Vedby, tlf: 5826 3348 - 5826 3342, lillianneergaard@dbmail.dk  
www.lillianneergaard.dk



Arbejder med maleri, collager, mixed media og bogillustrationer. Har studeret tegning og maleri på kunsthøjskoler i Paris og Neuchatel. Har boet og arbejdet en årrække i Italien. Debuterede på Charlottenborgs Forårsudstilling i 1983. Har haft mange separate udstillinger i Danmark, Italien og Tyskland. Har illustreret o. 10 børnebøger for Gyldendal. Er repræsenteret i private samlinger i Danmark, Tyskland, Schweiz, Italien og Spanien. Hendes koloristisk spændende og detaljerige, nonfigurative malerier er omhyggeligt komponerede med minutøse penselstrøg. Med afsæt i hendes fabulerende collager spænder de i ud-

tryk fra det blidt poetiske og meditative til det dramatisk apokalyptiske, mens hendes figurative illustrationer er humoristisk fortællende.

# UDGIVELSER AF DELTAGERNE I KUNSTFORENINGENS REGI

## Kongegaardsplakaten

- Viggo Lynge Larsen, 1998
- John Würtz, 1999
- Lizzie Thyssen, 2000
- Ida Just Møller, 2001
- Jane Morten, 2002
- Kirsten Ernst, 2003
- Jesper Neergaard, 2004
- Vivian Rose, 2005
- Nelly Gaskin, 2007
- Anni Rose, 2011
- Susanne Thea, 2012
- Jens Kantsø, 2013

## Medlemsgaven

Er hovedhjørnestenen for medlemmerne og har været det siden foreningen blev stiftet i 1967. Flere af sommerudstillingens medlemmer har udført den direkte til medlemmerne.

- **1996** Kirsten Ernst, del af større relief, unika stentøjskækkel,
- **1997** Søren Hansen, farveserigrافي på hærdet glas.
- **1999** Jane Morten, Erindring, heliotryk, farve.
- **2001** Anni Rose, 340 akvareller med motiver fra Korsør.
- **2002** John Würtz, heliotryk i farver.
- **2005** Jens Kantsø, heliotryk, farve.
- **2010** Nelly Gaskin, rakubrændt Næsehorn, Unika - To ovenpå hinanden (virksomheder)



# UDSTILLINGENS DELTAGERE

Siden 1997

1997

- Betty Engholm
- Henning Dreyer
- Jesper Neergaard
- Jane Morten
- John Würtz
- Lizzie Thyssen
- Viggo Lynge Larsen
- Ida Nell Just Møller
- Kirsten Ernst

1998

- Henning Dreyer
- Jesper Neergaard
- Jane Morten
- John Würtz
- Lizzie Thyssen
- Viggo Lynge Larsen
- Ida Nell Just Møller
- Kirsten Ernst.

1999

- Jesper Neergaard
- Jane Morten
- John Würtz
- Lizzie Thyssen
- Viggo Lynge Larsen
- Ida Nell Just Møller
- Kirsten Ernst.

2000

- Jesper Neergaard
- Jane Morten
- John Würtz
- Lizzie Thyssen
- Viggo Lynge Larsen
- Ida Nell Just Møller
- Kirsten Ernst.

2001

- Lizzie Thyssen
- Jane Morten
- Kirsten Ernst
- Jesper Neergaard
- Viggo Lynge Larsen
- John Würtz
- Ida Just Møller
- gæst: Jørgen Waring

2002

- Lizzie Thyssen
- Jane Morten
- Kirsten Ernst
- Jesper Neergaard
- Viggo Lynge Larsen
- John Würtz
- gæst: Nina Hole
- gæst: Lillian Neergaard

2003

- Ida Just Møller
- Kirsten Ernst
- Viggo Lynge Larsen
- Jesper Neergaard
- Lizzie Thyssen
- Jane Morten
- John Würtz
- gæst: Søren Hansen

2004

- Ida Just Møller
- Kirsten Ernst
- Viggo Lynge Larsen
- Jesper Neergaard
- Lizzie Thyssen
- Jane Morten
- John Würtz
- Søren Hansen
- gæst: Vivian Rose

2005

- Ida Just Møller
- Viggo Lynge Larsen
- Jane Morten
- John Würtz
- gæst: Jacob Jensen
- gæst: Nelly Gaskin.

2006

- Ida Just Møller
- Kirsten Ernst
- Viggo Lynge Larsen
- Jesper Neergaard
- Jane Morten
- John Würtz
- Nelly Gaskin
- gæst: Jens Kantsø

2007

- Viggo Lynge Larsen
- John Würtz
- Jane Morten
- Ida Just Møller
- Søren Hansen
- Anni Rose
- Jens Kantsø
- Kirsten Ernst
- Ole Sylvest Jacobsen
- Nelly Gaskin

2008

- Ole Sylvest Jacobsen
- Kirsten Ernst
- Viggo Lynge Larsen
- Anni Rose
- Søren Hansen
- Jens Kantsø
- Jesper Neergaard
- Jane Morten
- John Würtz
- Susanne Thea
- Nelly Gaskin

2009

- Anni Rose
- Susanne Thea
- Jens Kantsø
- Søren Hansen
- Ole Sylvest Jacobsen
- Nelly Gaskin
- Viggo Lynge Larsen
- Ida Just Møller
- Jane Morten
- John Würtz
- Kirsten Ernst
- Jesper Neergaard

2010

- Ole Sylvest Jacobsen
- Ida Just Møller
- Anni Rose
- Kirsten Ernst
- Jens Kantsø
- Viggo Lynge Larsen
- Jesper Neergaard
- Jane Morten
- John Würtz
- Susanne Thea
- Nelly Gaskin

2011

- Ole Sylvest Jacobsen
- Anni Rose
- Kirsten Ernst
- Jens Kantsø
- Viggo Lynge Larsen
- Jesper Neergaard
- Jane Morten
- John Würtz
- Susanne Thea
- Nelly Gaskin

2012

- Anni Rose
- Viggo Lynge Larsen
- Susanne Thea
- Kirsten Ernst
- Jens Kantsø
- Jane Morten
- John Würtz
- Nelly Gaskin
- Jesper Neergaard

